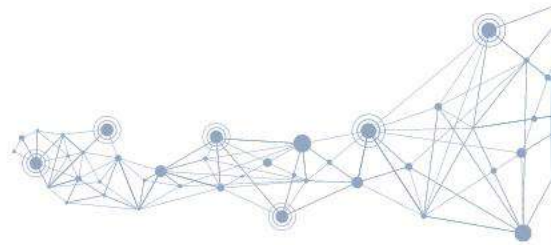


El papel del BID para alcanzar el desarrollo sostenible en Colombia



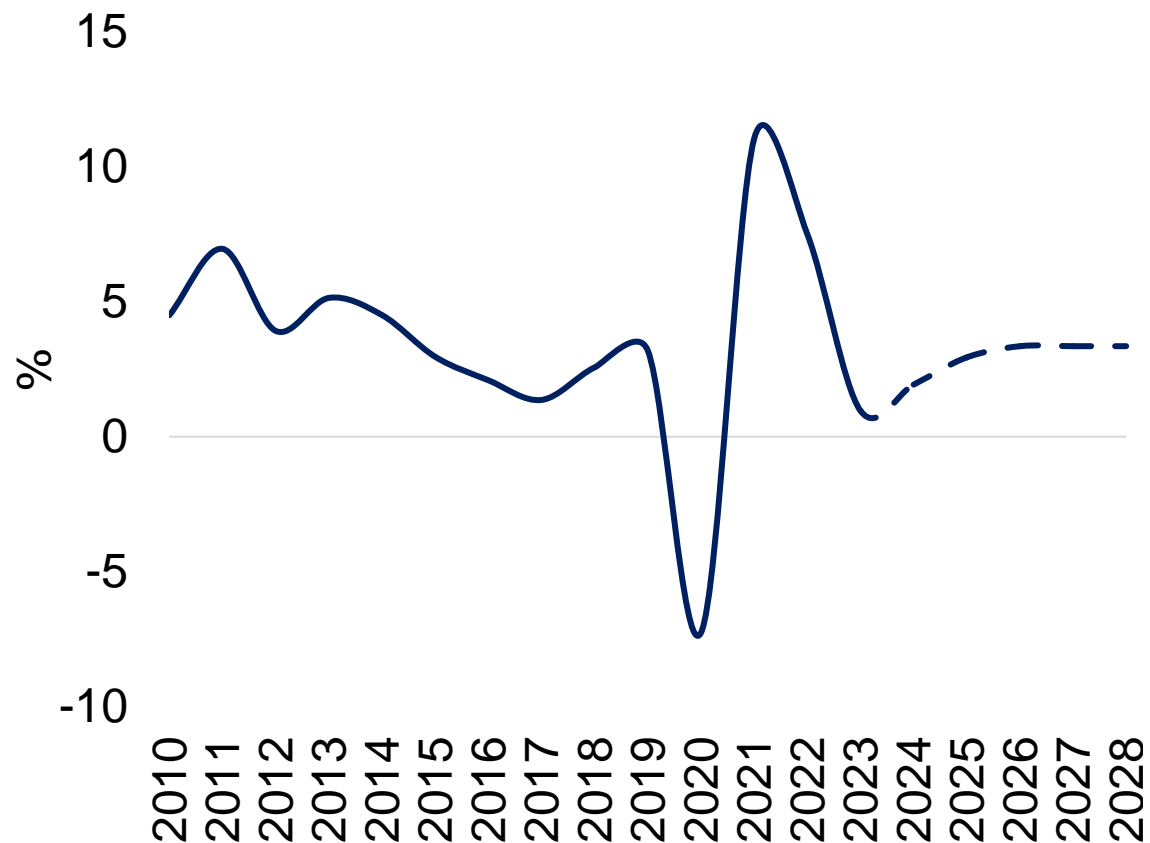
Ramiro Lopez Ghio
Represente para Colombia



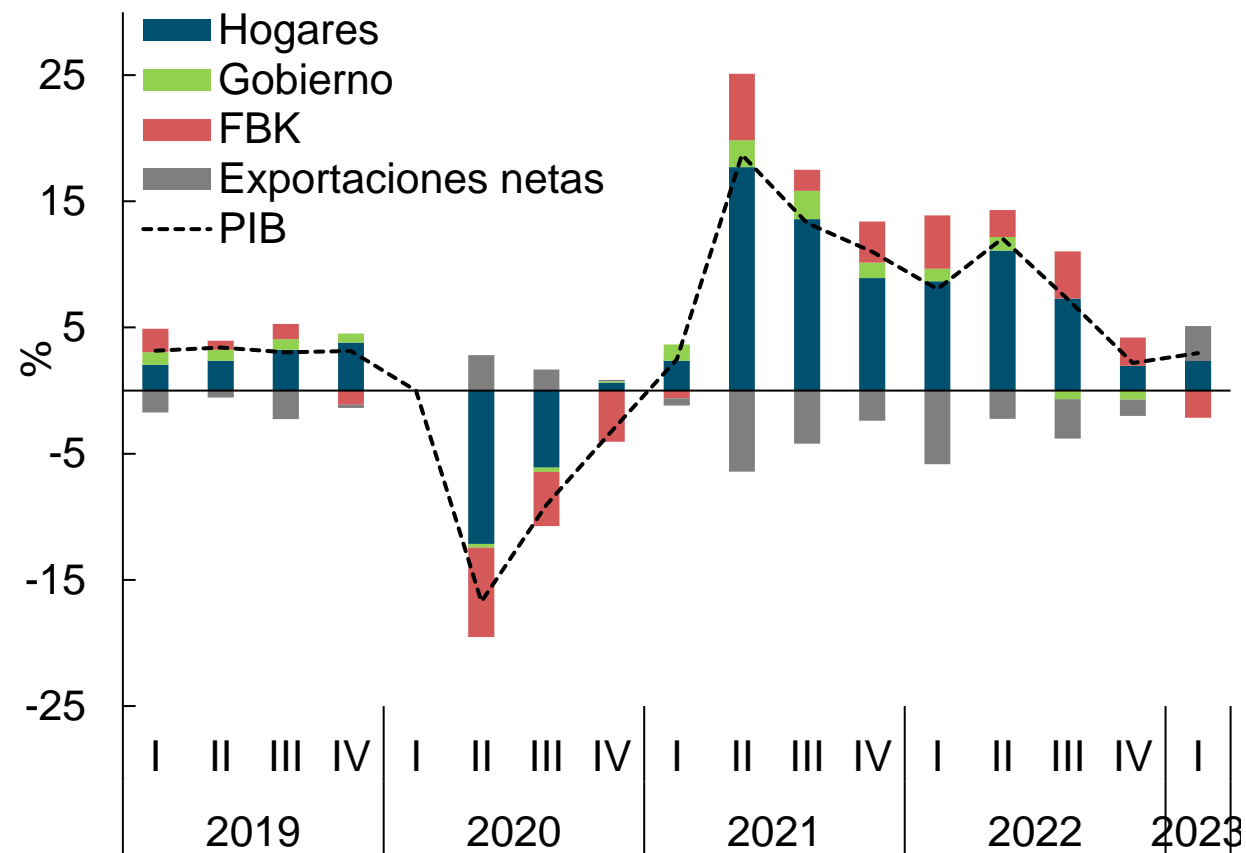
1. Contexto Macroeconómico Actual

CRECIMIENTO : SALIENDO DEL EFECTO REBOTE

Crecimiento PIB anual
(var. % anual)



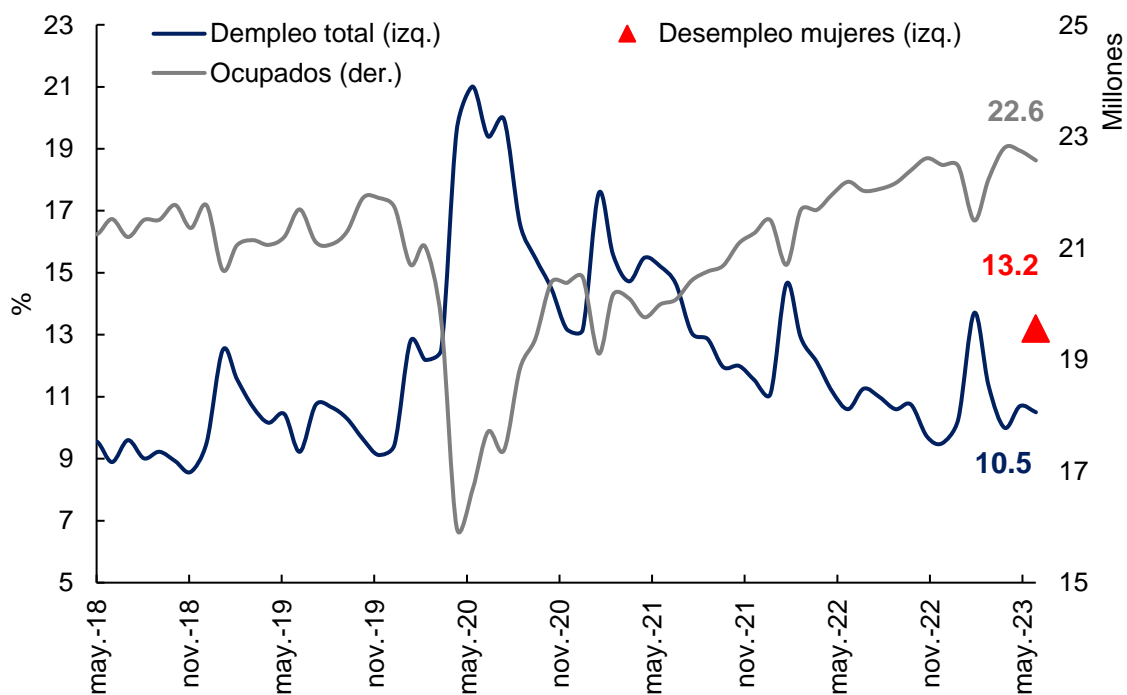
Crecimiento PIB trimestral
(var. % anual)



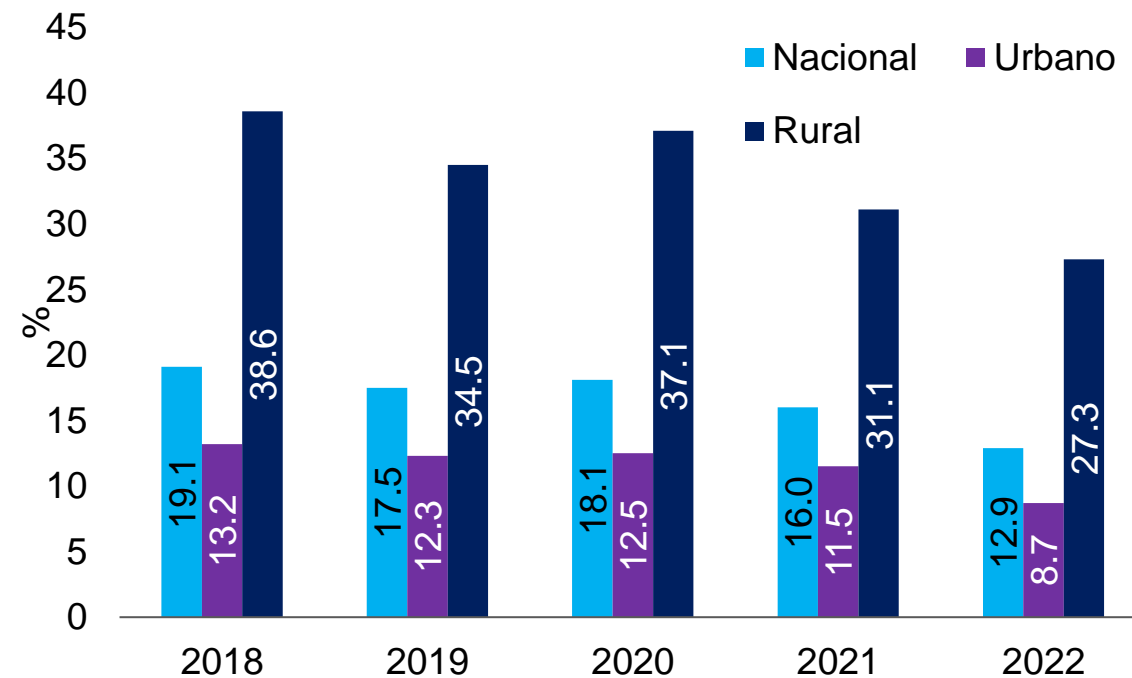
Fuentes: FMI WEO Abill 2023 y Departamento Administrativo Nacional de Estadística (DANE)

EMPLEO Y POBREZA: RECUPERACIÓN POST PANDEMIA

Tasa de desempleo mensual (%) y ocupados



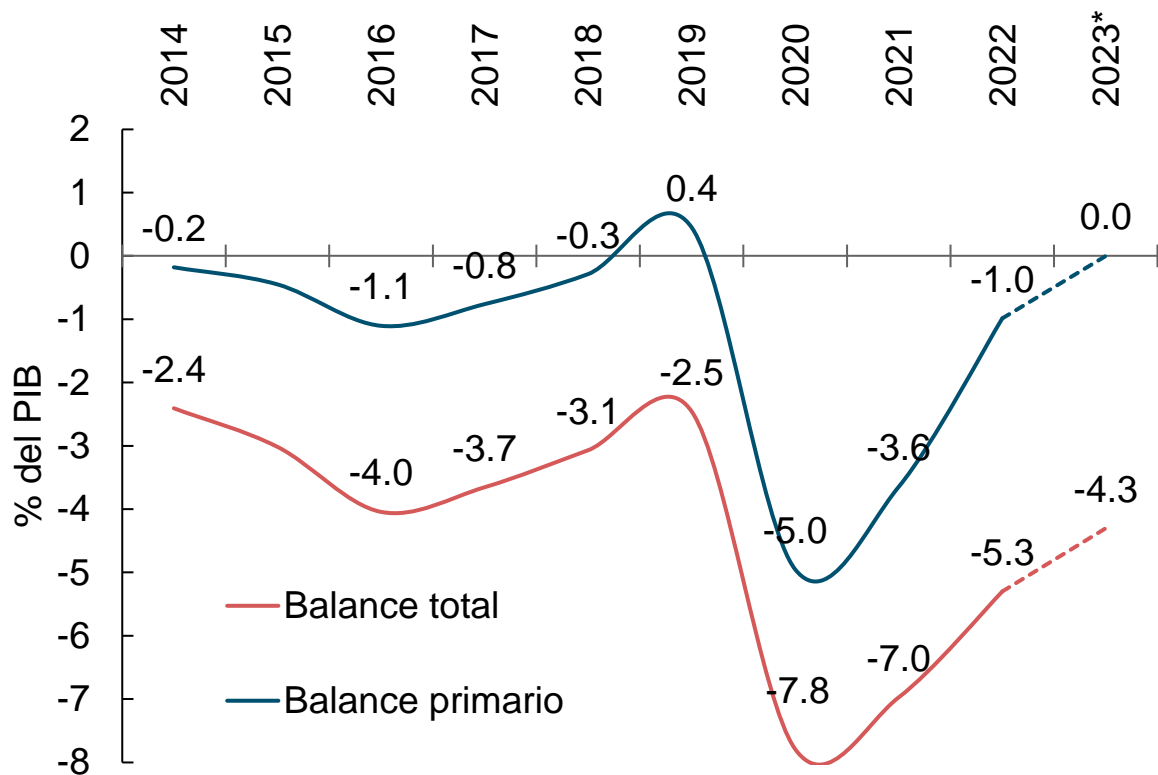
Pobreza multidimensional



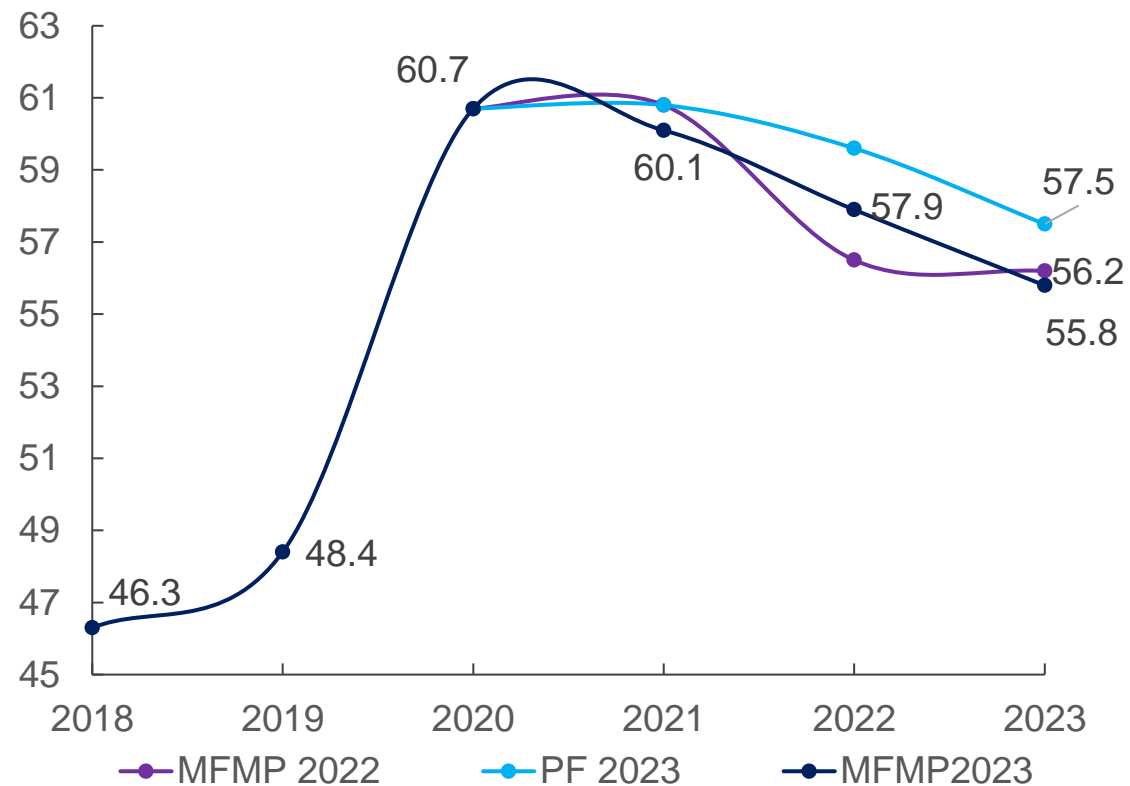
Fuente: Departamento Administrativo Nacional de Estadística (DANE)

FINANZAS PÚBLICAS : AVANCE HACIA EL ANCLA FISCAL

Balance fiscal (GNC¹)



Deuda Neta (% del PIB)



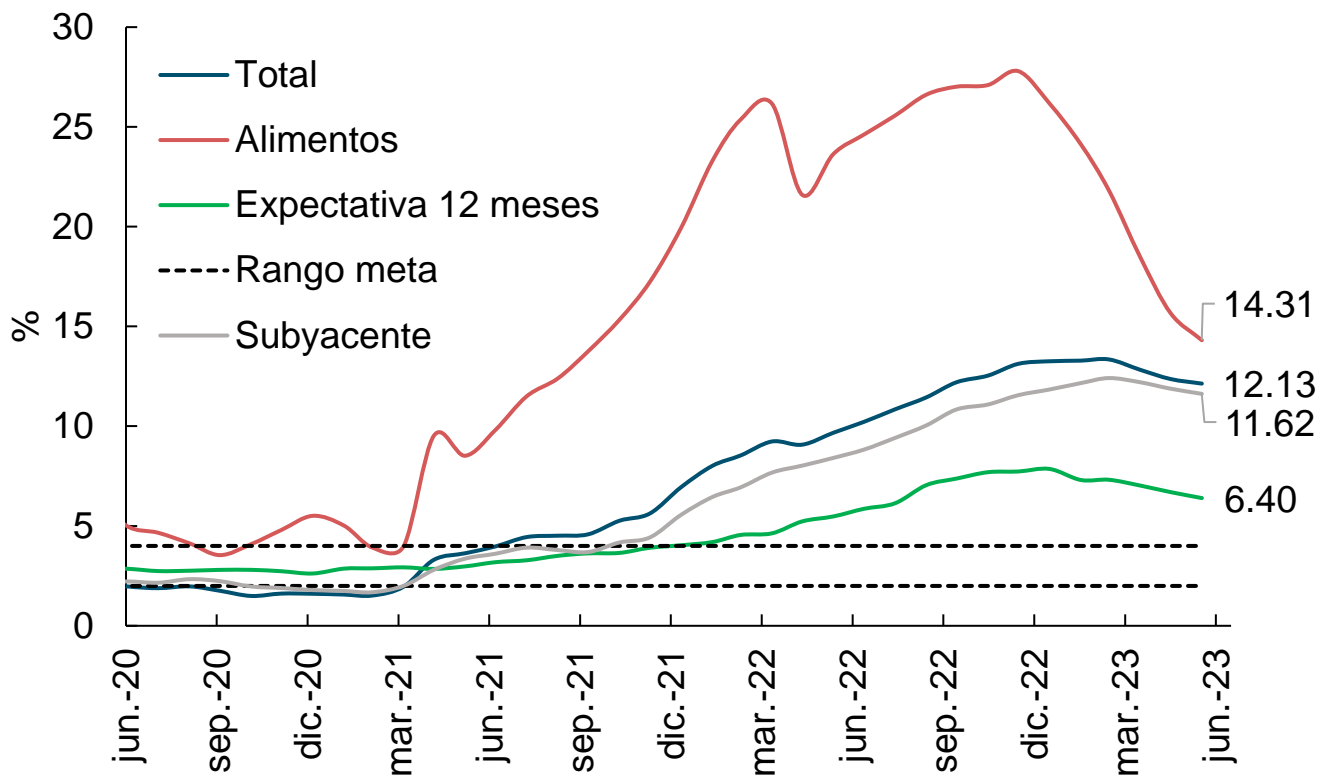
1/ Gobierno Nacional Central

* Proyección según el Marco Fiscal de Mediano Plazo 2023

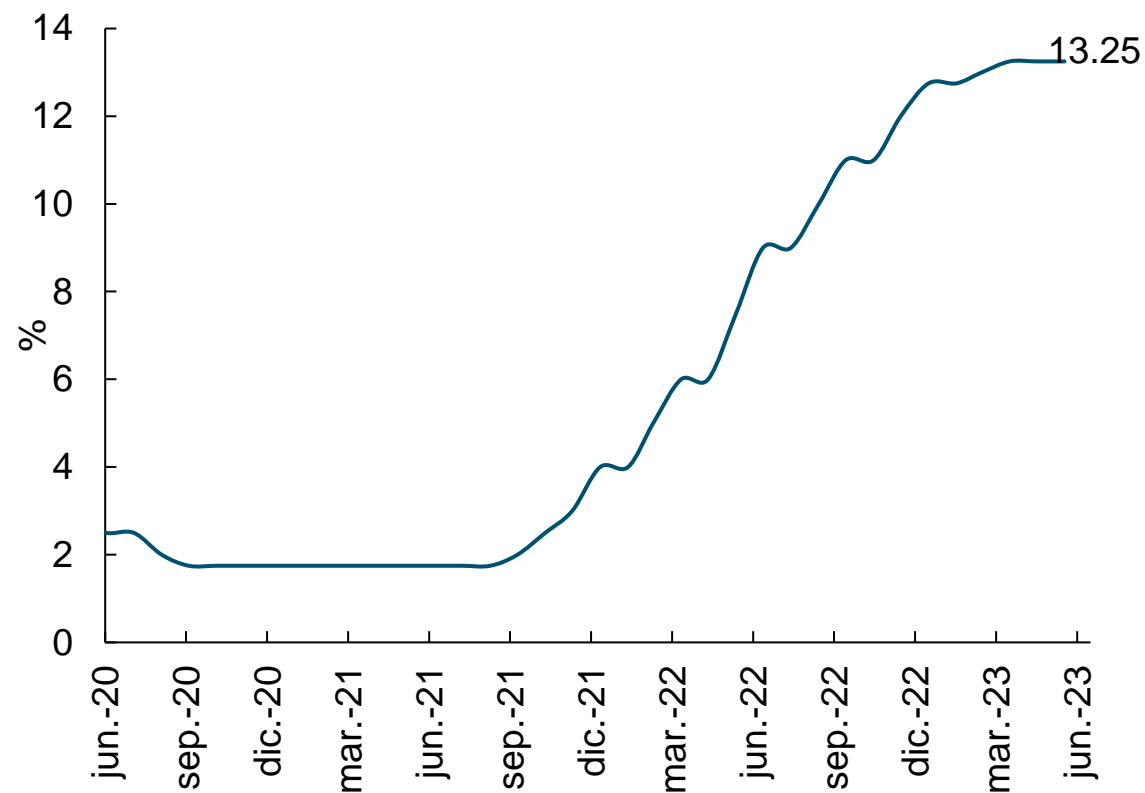
Fuente: Ministerio de Hacienda y Crédito Público

INFLACIÓN : COMIENZA A CEDER

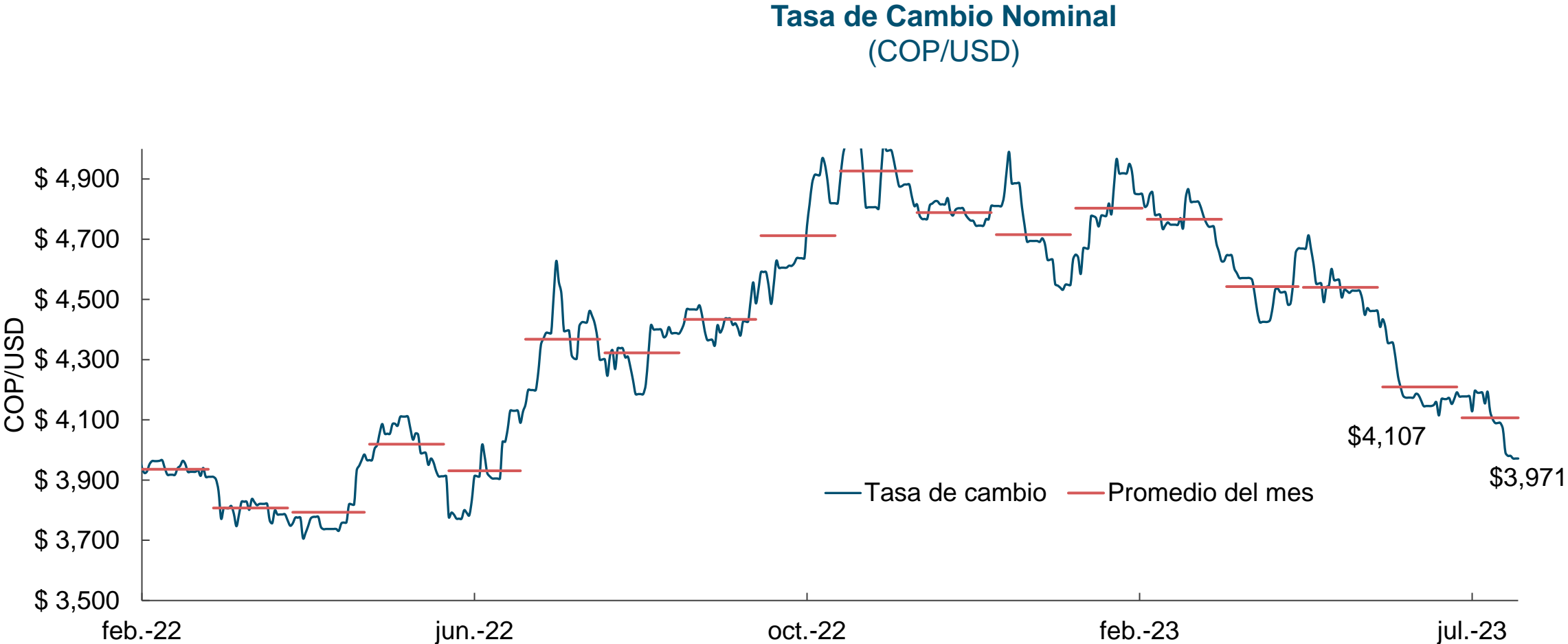
Inflación



Tasa de Interés de Política Monetaria



MONEDA : APRECIACIÓN DEL PESO COLOMBIANO



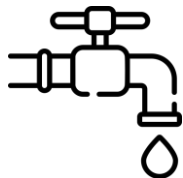
Fuente: Banco de la República

2. Desafíos estructurales

CUATRO PRINCIPALES FACTORES LIMITAN EL CRECIMIENTO SOSTENIDO, INCLUSIVO Y RESILIENTE DE COLOMBIA

- 1. Altos niveles de desigualdad y rezagos sociales, particularmente en ciertas regiones y grupos poblacionales.**
- 2. Baja productividad, junto con una limitada diversificación productiva y exportadora.**
- 3. La creciente necesidad de proteger la biodiversidad, sobretodo en la Amazonía, y reducir la vulnerabilidad al cambio climático.**
- 4. Debilidades instituciones y de gobernanza que frenan la descentralización, reducen la confianza ciudadana y restringen la sostenibilidad fiscal.**

ALTOS NIVELES DE DESIGUALDAD Y REZAGOS SOCIALES, PARTICULARMENTE EN CIERTAS REGIONES Y GRUPOS POBLACIONALES



La calidad y el acceso a servicios es desigual entre poblaciones y territorios y se vio afectada por la covid-19.

- En zonas rurales, agua manejada segura es 40% y acceso a internet es apenas 20%.

Las mujeres experimentan peores condiciones de vida, mayores dificultades en el mercado laboral, y están más expuestas a violencia doméstica.

- Incidencia de pobreza monetaria en hogares encabezados por mujeres es 42,9% (47,2% en las zonas rurales) y las mujeres registran mayores tasas de desempleo y trabajo no remunerado.



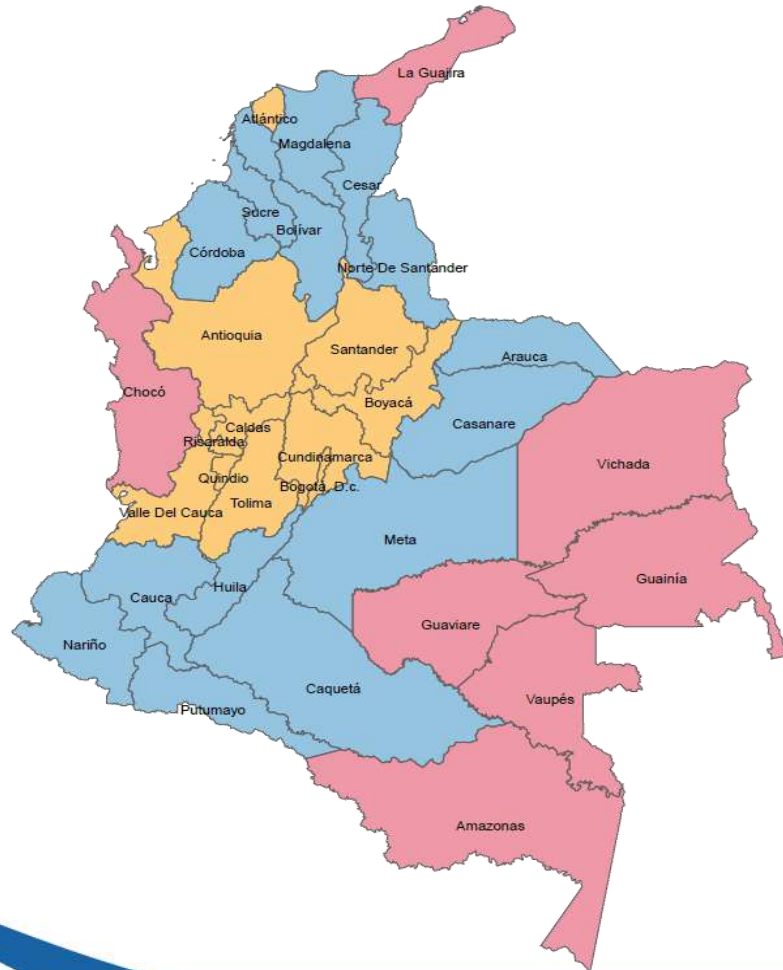
Diferentes grupos étnicos, las personas con discapacidad y el grupo LGBTIQ+ enfrentan retos mayores.

- 42,7% de la población indígena, 40,3% de la población en movilidad humana y 24,5% de la NARP* se encuentra en pobreza multidimensional (16% media nacional).




* Población Negra, Afrocolombiana, Raizal y Palenquera

ALTOS NIVELES DE DESIGUALDAD Y REZAGOS SOCIALES, PARTICULARMENTE EN CIERTAS REGIONES Y GRUPOS POBLACIONALES

Diferencias socioeconómicas en el territorio



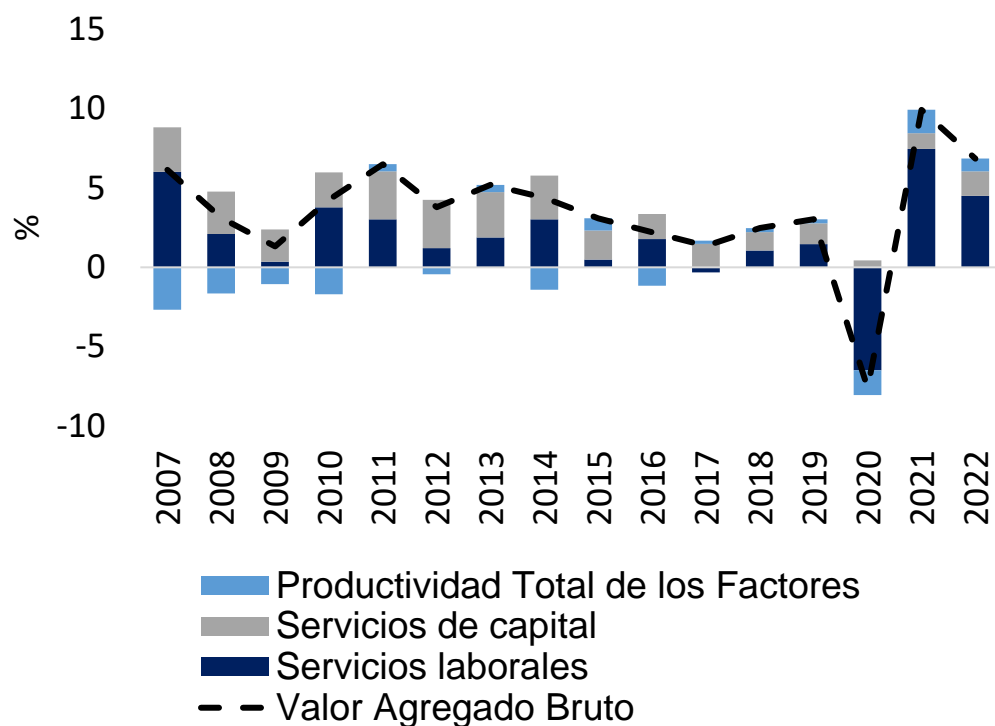
- Se mantienen fuertes diferencias territoriales, con niveles de desarrollo, condiciones de vida y productividad muy diferentes.
- La pandemia deshizo una década de avance en indicadores sociales.

	Departamentos con una estructura económica estable, buena calidad de vida y una alta diversidad
	Departamentos que presentan una mejora en condiciones sociales y productivas, pero que siguen teniendo atrasos
	Departamentos que presentan los principales retos sociales del país

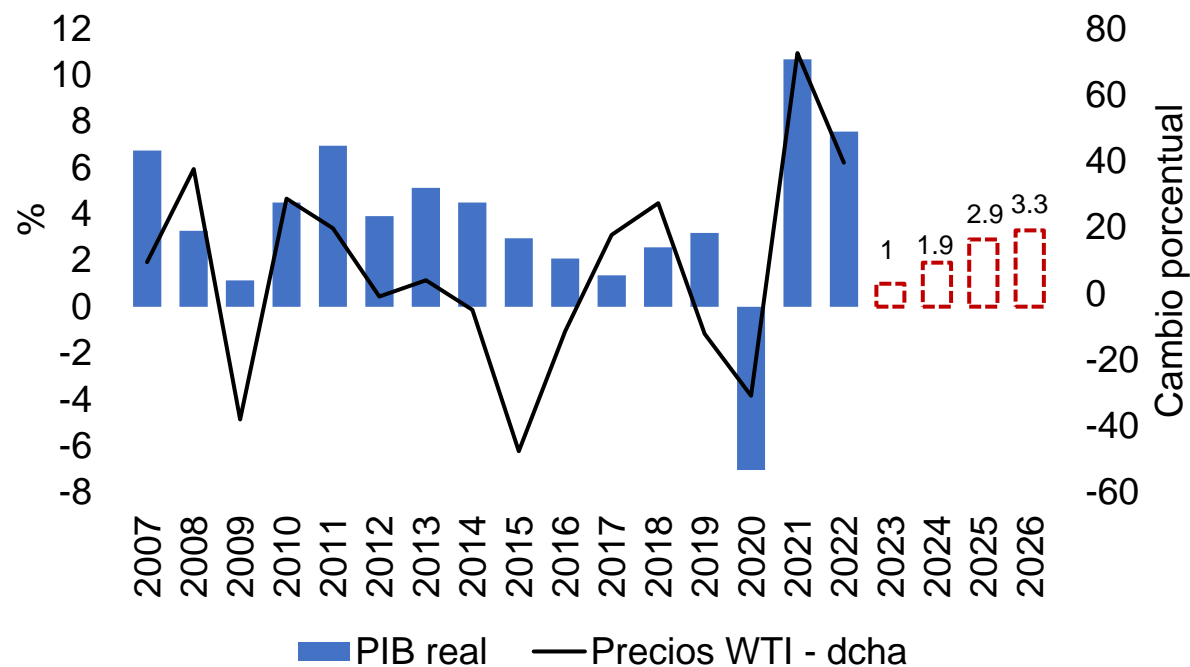
Fuente: Elaboración propia junto con la Universidad EAFIT (2022)

BAJA PRODUCTIVIDAD, JUNTO CON UNA LIMITADA DIVERSIFICACIÓN PRODUCTIVA Y EXPORTADORA

Descomposición de la tasa de crecimiento real



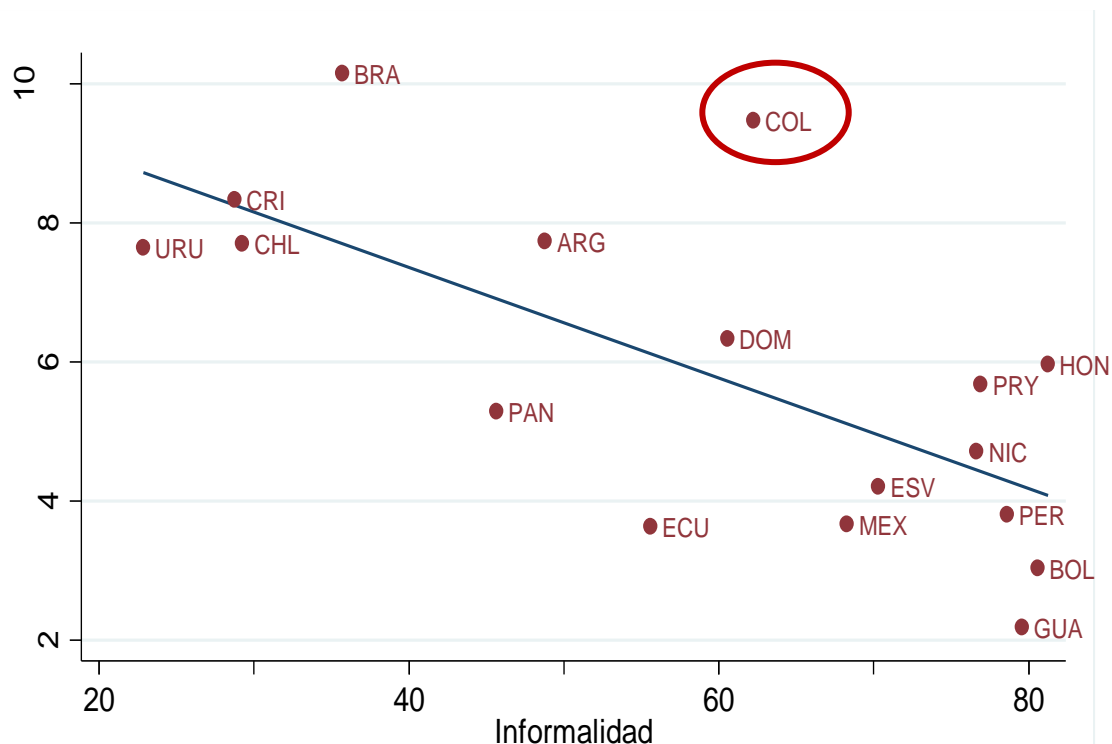
Crecimiento real anual y cambio en los precios internacionales de petróleo



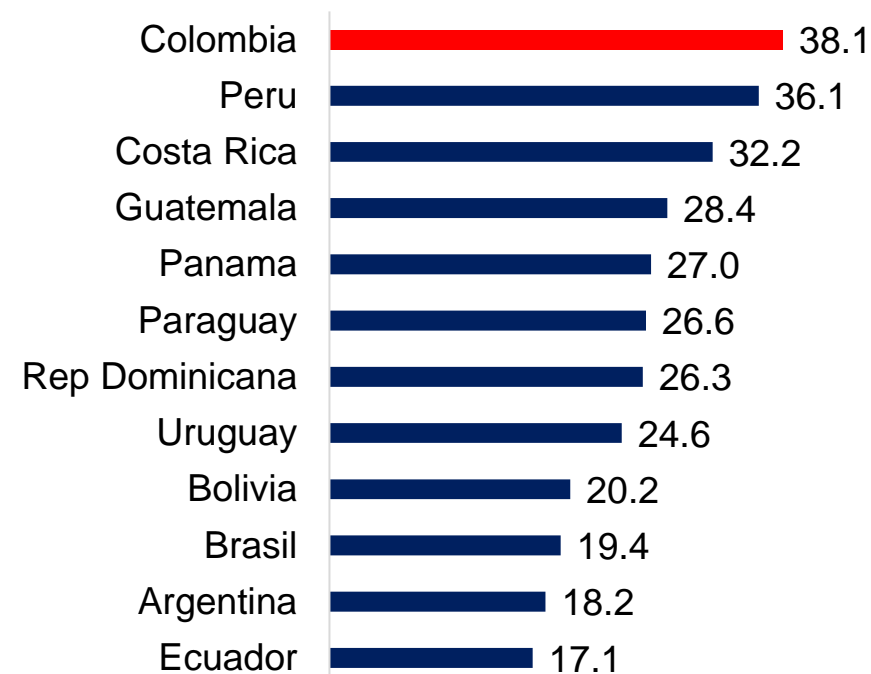
Fuentes: DANE y FMI

BAJA PRODUCTIVIDAD, JUNTO CON UNA LIMITADA DIVERSIFICACIÓN PRODUCTIVA Y EXPORTADORA

Tasas de desempleo y de informalidad (promedio 2013-2018)



Porcentaje de trabajadores con menos de un año de antigüedad (2019)



Fuentes: elaboración propia con base en datos de encuestas de hogares procesadas en el sistema de información del mercado laboral del BID-SIMS.

BAJA PRODUCTIVIDAD, JUNTO CON UNA LIMITADA DIVERSIFICACIÓN PRODUCTIVA Y EXPORTADORA



Bajo aporte de la productividad al crecimiento, especialmente en agricultura.

- La tenencia de tierras productivas está concentrada y su uso no es óptimo.

98% de las empresas registradas en el directorio estadístico del Departamento Nacional de Estadística (DANE) son microempresas y muchas presentan desafíos en acceso a financiamiento e innovación.

- 69,7% y 69,4% de empresas con menos de 50 empleados no innova o no tiene intención de innovar.



La canasta exportadora está concentrada, tiene bajo nivel de complejidad y se enfoca en pocos mercados.

- Las exportaciones de productos primarios representan 70% del total.

LA CRECIENTE NECESIDAD DE PROTEGER LA BIODIVERSIDAD, SOBRETUDO EN LA AMAZONÍA, Y REDUCIR LA VULNERABILIDAD AL CAMBIO CLIMÁTICO



La deforestación y la urbanización amenazan la biodiversidad del país.

- Amenazan el potencial de las selvas tropicales como recurso de mitigación y adaptación climática, así como fuente de medios de vida indígenas.

Colombia se ha comprometido a metas de mitigación y adaptación bajo NDC y E2050.

- La brecha de financiación está estimada en 1,04% de PIB anualmente.



La vulnerabilidad al cambio climático requiere mayores inversiones en activos resilientes.

- Más del 80% de la población y los activos en Colombia están expuestos a dos o más peligros naturales.

DEBILIDADES INSTITUCIONES Y DE GOBERNANZA



Aspectos del sistema tributario que desincentivan la inversión, reducen la competitividad y aumentan distorsiones.

- Incentivos, exenciones, evasión e informalidad debilitan la estructura tributaria.

El Estado podría reducir ineficiencias en el gasto público.

- 4,8% del PIB perdido en ineficiencia técnica en Colombia (4,4% en LAC, 1,8% en Chile).



Elevada percepción de corrupción y poca confianza en las instituciones públicas.

- 91/180 en el Índice de Percepción de la Corrupción 2022 (con Belarus y Moldova).

Existe un rezago en la transformación digital del sector público.

- De los trámites, 35% pueden empezarse y 16% pueden completarse en línea (89% y 72% en México).



3. ¿Cómo puede apoyar el Grupo BID?

LAS TRES VENTANILLAS DEL GRUPO BID



Trabajado con gobiernos
aportando
financiamiento y
conocimiento técnico.



Es el brazo de inversión en
el sector privado del Grupo
BID.



Es el laboratorio de
innovación del Grupo
BID.

ÁREAS DE INTERVENCIÓN

1

Promover una mayor inclusión social

- ✓ Fomentar un acceso más equitativo, inclusivo y de calidad a servicios.
- ✓ Desarrollar mejores oportunidades económicas con equidad.
- ✓ Promover una mayor inclusión de mujeres, grupos étnicos, población con discapacidad, LGBTIQ+ y personas en movilidad humana.

2

Apoyar el proceso de transformación productiva

- ✓ Fomentar mayor acceso a crédito productivo que sea inclusivo.
- ✓ Invertir en infraestructura resiliente.
- ✓ Facilitar comercio inclusivo y la integración regional.
- ✓ Promover mayor innovación y diversificación de la producción nacional y de exportaciones.
- ✓ Aumentar productividad y sostenibilidad.

ÁREAS DE INTERVENCIÓN

3

Proteger la biodiversidad, avanzar hacia una economía descarbonizada y resiliente al clima

- ✓ Promover el manejo sostenible y protegido del bosque, del recurso hídrico y del suelo.
- ✓ Apoyar la implementación de acciones de mitigación y adaptación del cambio climático.
- ✓ Impulsar en el sector privado el emprendimiento verde, la economía circular, la bioeconomía, y los negocios verdes, con distintas herramientas de política.
- ✓ Apoyar la transición energética que apoye las metas climáticas del país.

4

Fortalecer la gestión pública a todos los niveles del Estado

- ✓ Apoyar un sistema tributario que minimice distorsiones y la evasión y sea progresivo.
- ✓ Fortalecer la calidad, transparencia y eficiencia del gasto público y de los servicios al ciudadano.
- ✓ Promover un mejor servicio de seguridad ciudadana, así como el mejoramiento de servicios públicos y vivienda en las zonas afectadas por el conflicto.

ÁREAS DE INTERVENCIÓN



Género y diversidad

- Fortalecer la transversalización en instituciones.
- Apoyar estrategias para la prevención, rutas de atención integral y monitoreo de Violencias Basadas en Género.
- Promocionar iniciativas de inserción laboral temprana y transformación cultural para el reconocimiento y redistribución del cuidado.



Capacidad institucional y estado de derecho

- Apoyar capacidades institucionales, enfatizando lo subnacional, y apoyo a herramientas para desarrollar políticas a base de resultados, y mejor coordinación público privada.
- Impulsar políticas, herramientas e instituciones que conforman el marco de transparencia, a través de mayor uso de tecnológicas y fortalecimiento del marco de acceso a la información.



Transformación digital

- Acelerar transformación digital del sector privado, sobre todo de mipymes.
- Aumentar disponibilidad de servicios públicos digitales y fortalecer infraestructura, gobernanza e interoperabilidad del gobierno digital.
- Robustecer el abordaje de la seguridad digital.



¡Gracias!